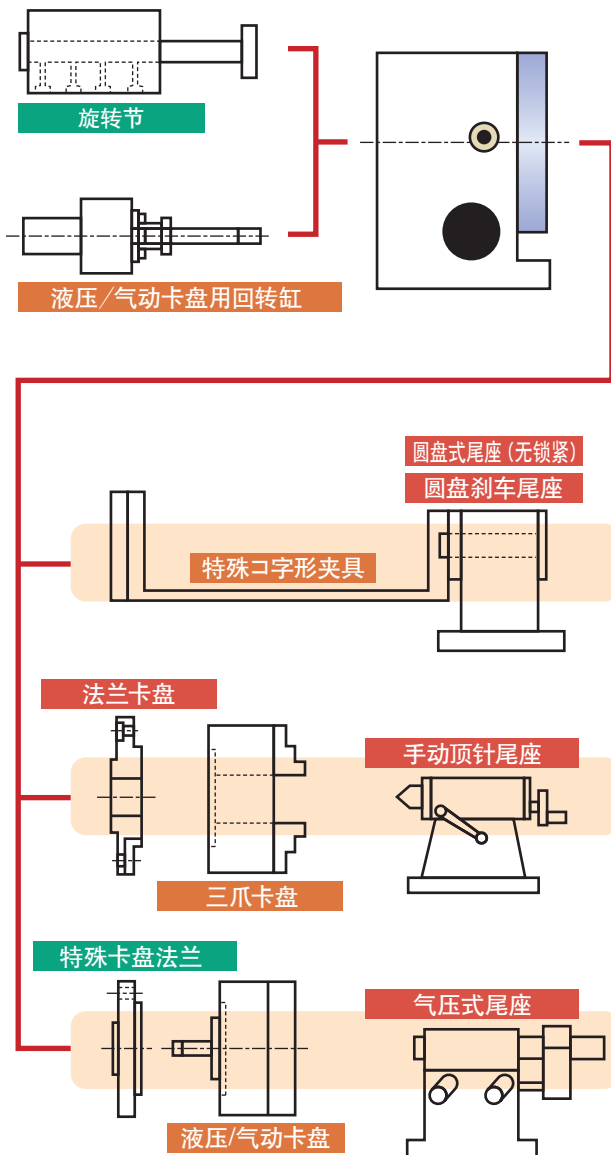


回转工作台 特别附属品

为实现高精度加工，除CNC回转工作台外，选择夹持工件及夹具的周边设备也非常重要。本公司可提供精度稳定、使用方便、可满足各种需求的特别附属品。

组合例



特殊规格对应产品

附属品可定制。可根据大量的应用实例提出方案，如有需要请垂询。

旋转节

用于对工作台上的夹具供给液压、空压、冷却液的旋转接头。请注明使用流体、压力、孔口数。

特殊卡盘法兰

将气动式或液压式动力卡盘安装至工作台的法兰。工作台的后部需要配备回转缸的安装法兰。请注明动力卡盘和回转缸的制造商、型号。

标准库存品

圆盘式尾座 (无锁紧)

▶Page 37

进行工件的多面加工时，用于支承コ字形夹具等的另一侧。

圆盘刹车尾座

▶Page 37

进行工件的多面加工时，用于支承コ字形夹具等的另一侧。带夹紧功能。

手动顶针尾座

▶Page 38

用于支承工件端的60°顶尖孔。另备有轴端为莫氏锥柄No.2的尾座。

气压式尾座

▶Page 38

空气驱动式简易型尾座，轴端为莫氏锥柄No.2。另备有带前进/后退确认开关的尾座。

法兰卡盘

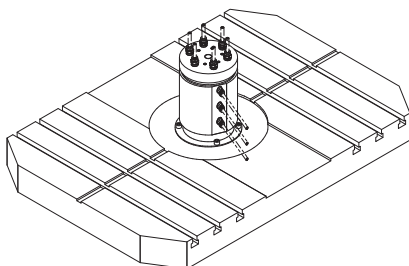
▶Page 37

将JIS三爪卡盘配置于回转工作台时，通过卡盘法兰安装在本机的工作台上。

请另行准备

液压/气动卡盘用回转缸、特殊コ字形夹具、三爪卡盘、液压/气动卡盘请客户自备。

简易型旋转节



特殊规格对应产品

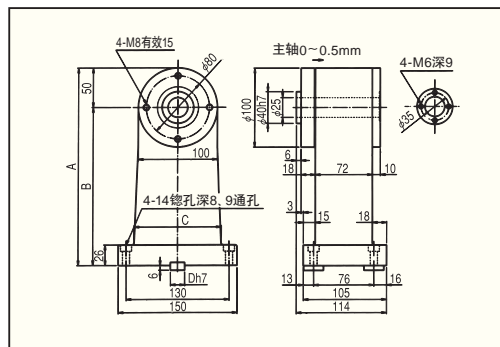
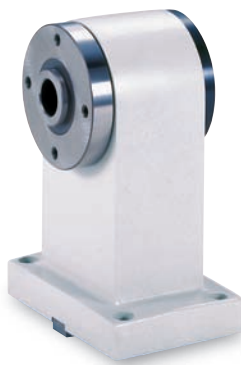
快速工作台用BQT旋转节

▶Page 39

配置于快速工作台规格的钻孔攻丝中心，用于卡盘等夹具的配管。可选择4口、6口或8口。

圆盘式尾座 (无锁紧)

进行多面加工时, 用于支承口字形夹具等的另一侧。

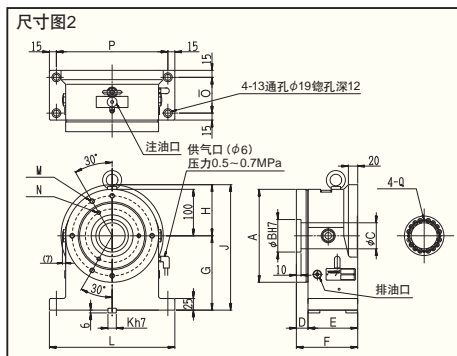
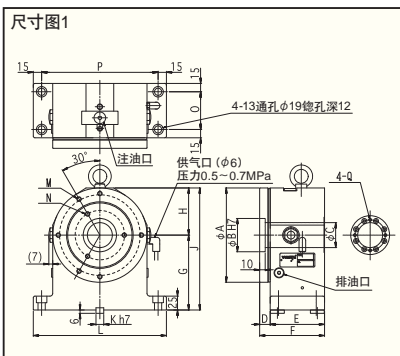
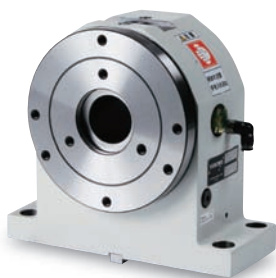


型号	适用机型	A	B	C	D	质量 (kg)
SS110	JNC(H)140	160	110	100	14	9.4
SS135	JNC(H)170, YNC(P)170	185	135	100	14	10.3
SS160	JNC(H)200, YNC(P)200	210	160	100	18	11.0
SS200	JNC(H)250, YNC(P)250	250	200	110	18	12.4

※主轴在盘簧作用下被推向前侧, 可吸收轻微的轴向位移。
※夹紧机构未内置。
※BQT规格还有带底座的型号, 请注意中心高 (B)。

圆盘刹车尾座

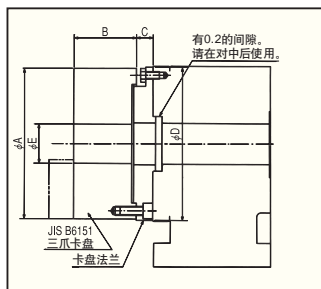
进行多面加工时, 用于支承口字形夹具等的另一侧。
带夹紧机构。



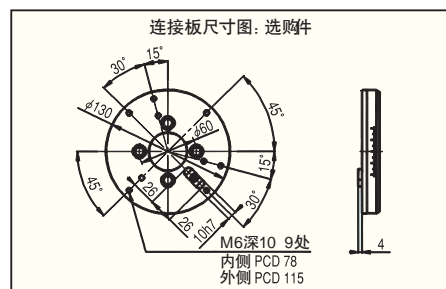
型号	适用机型	中心高 (mm)	夹紧扭矩 N·m	尺寸图	A	B	C	D	E	F	G	H	J	K	L	M	N	O	P	Q	质量 (kg)
ST135	JNC(H)170, YNC(P)170	135	153	1	170	60	45	19	98	117	135	85	220	14	240	6-M8×12 (PCD150)	3-M8×12 (PCD88)	68	210	M5×9	21.0
ST160	JNC(H)200, YNC(P)200	160	415	2	200	70	56	25	107	132	160	110	270	18	270	6-M10×12 (PCD172)	3-M8×12 (PCD115)	77	240	M5×9	33.0
ST200	JNC(H)250, YNC(P)250	200	517	1	250	90	72	27	124	151	200	125	325	18	320	6-M10×16 (PCD210)	3-M10×16 (PCD130)	94	290	M6×10	58.0

※上述型号采用空压夹紧方式。上述夹紧扭矩为空压0.5MPa时的值。(空压0.5~0.7MPa)
※由于未内置电磁阀和开关, 夹紧空气的控制需要在外部进行。
※将供气口移至相反侧时, 应将弯头与内六角插塞进行交换。
※BQT规格还有带底座的型号, 请注意中心高。

法兰卡盘



TNT130用连接板



型号	CF4-02	CF5-02	CF5-06	CF6-06	CF6-04	CF7-04	CF7-07	CF9-07
适用机型	JNC(H)140	JNC(H)170 YNC(P)170	JNC(H)170 YNC(P)170	JNC(H)200 YNC(P)200	JNC(H)200 YNC(P)200	JNC(H)250 YNC(P)250	JNC(H)250 YNC(P)250	JNC(H)250 YNC(P)250
规格	#4	#5	#5	#6	#6	#7	#7	#9
A	110	135	135	165	165	192	192	233
B	60	60	60	68	68	77	77	85
C	17	17	18	18	20	20	20	20
D	132	132	168	168	192	192	252	234
E	24	32	32	43	43	54	54	70

快速工作台用BQT旋转节

- TC-31AN ※若需要配置BQT旋转节, 请在订购钻孔攻丝中心时, 注明“带中继单元旋转节规格”。
- TC-31B
- TC-32A
- TC-R2A
- TC-32B QT
- TC-32BN QT
- TC-R2B

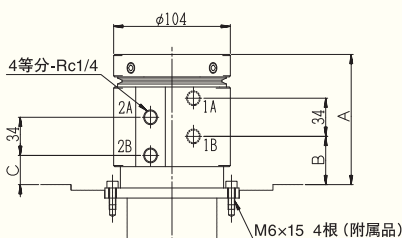
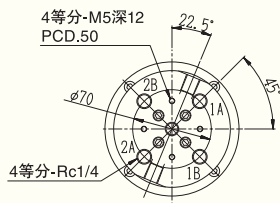


图1

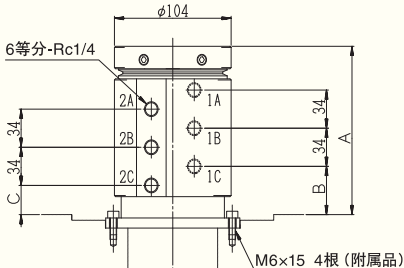
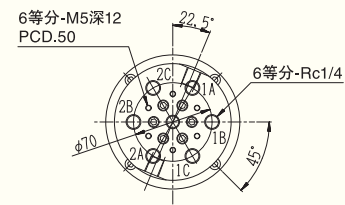


图2

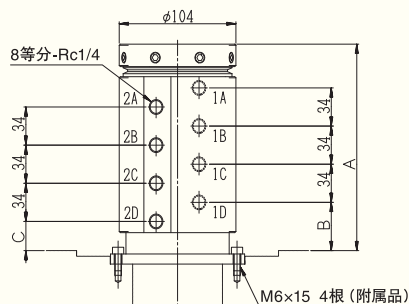
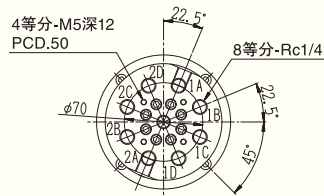
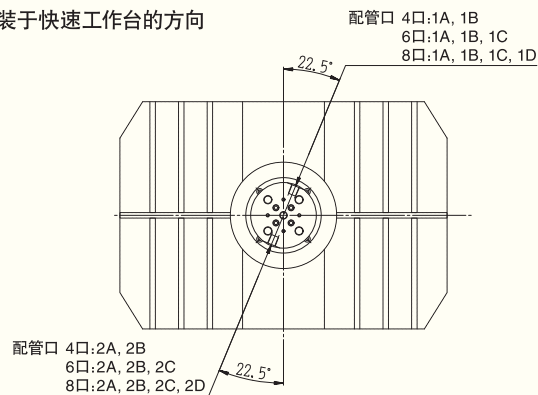


图3

型号	最大使用压力3.5MPa				
	QJ4L	QJ6L	QJ8L		
最大使用压力7.0MPa		QJ4H	QJ6H	QJ8H	
孔口数		4口	6口	8口	
图		1	2	3	
兄弟工业(株) 钻孔攻丝中心 型号	TC-31AN	A	116.0	150.0	184.0
	TC-31B	B		43.0	
	TC-32B QT	C		26.0	
	TC-32BNQT	A	119.6	153.6	187.6
	TC-32A	B		46.6	
	TC-R2A	C		29.6	
	TC-R2B	A	118.5	152.5	186.5
		B		45.5	
		C		28.5	

安装于快速工作台的方向



特别附属品与工作台的适用表

工作台种类	工作台型号	中心高 (mm)	特别附属品型号			
			手动顶针尾座	气压式尾座	圆盘式尾座 (无锁紧)	圆盘刹车尾座
CNC回转工作台	JNC(H)140	110	TSA110S, TSB110S	TPA110, TPB110	SS110	
	JNC(H)170, YNC(P)170	135	TSA135S, TSB135S	TPA135, TPB135	SS135	ST135
	JNC(H)200, YNC(P)200	160	TSB160S	TPA160, TPB160	SS160	ST160
	JNC(H)250, YNC(P)250	200	TSB200S	TPA200, TPB200	SS200	ST200